

賃貸マンション

パークサイド多摩川

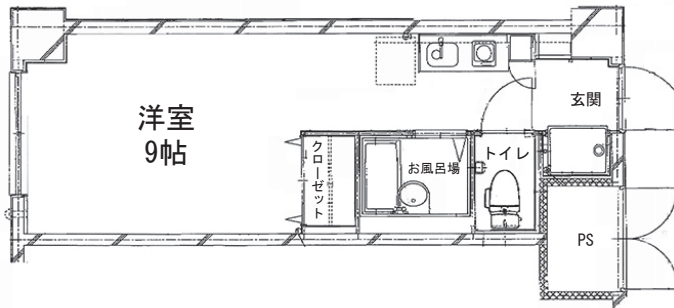
大田区西六郷4-19-15

構造規模	鉄筋コンクリート造 6階建
竣工	1991年5月
契約期間	2年
敷金	賃料の1ヶ月分
礼金	賃料の1ヶ月分
更新料	新賃料の1ヶ月分(普通借の場合)
再契約料	新賃料の1ヶ月分(定期借の場合)
入居日	即入居可能

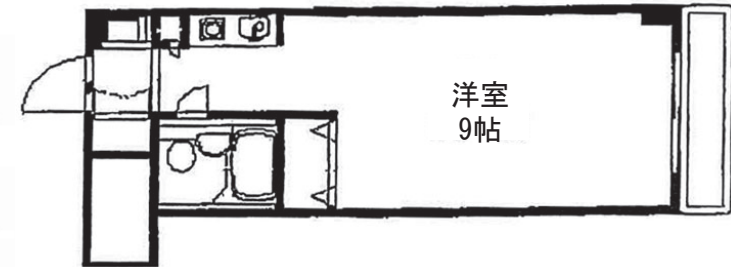
- 給湯完備
- 電気
- ガス
- エアコン
- エレベーター
- パラボラアンテナ
- Bフレッツ対応
- 指定の火災保険加入要

京急線「六郷土手」駅 徒歩3分
品川駅まで20分圏内らくらく通勤! 休日は多摩川でリフレッシュ!

205



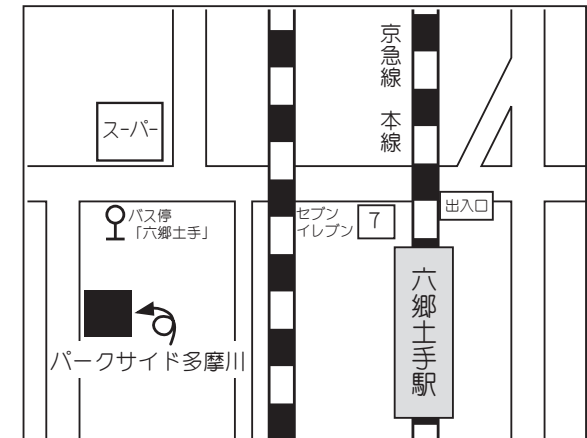
305



※205号室は禁煙のお部屋となります。
室内リフォーム済、お風呂とトイレ
が別になりました。

◎図面と現状が異なる場合、現状を優先します。

号室	タイプ	専有面積	賃料	管理費
205	1R	22.37㎡	67,000円 (定期借家契約のみ)	5,000円
305	1R	22.37㎡	58,000円 (定期借家契約の場合) 60,000円 (普通借家契約の場合)	



東京都知事免許(13)第25440号 (社)東京都宅地建物取引業協会会員
株式会社 ダク・エンタープライズ
東京都港区新橋3丁目26番3号 会計ビル(新橋駅前) 〒105-0004

☎03-3574-9651
FAX 03-3571-7587
URL: <http://www.daku.co.jp> E-mail: info@daku.co.jp