

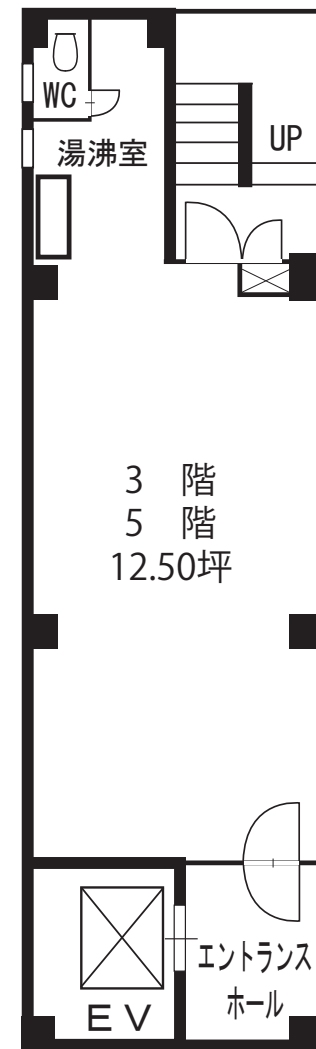
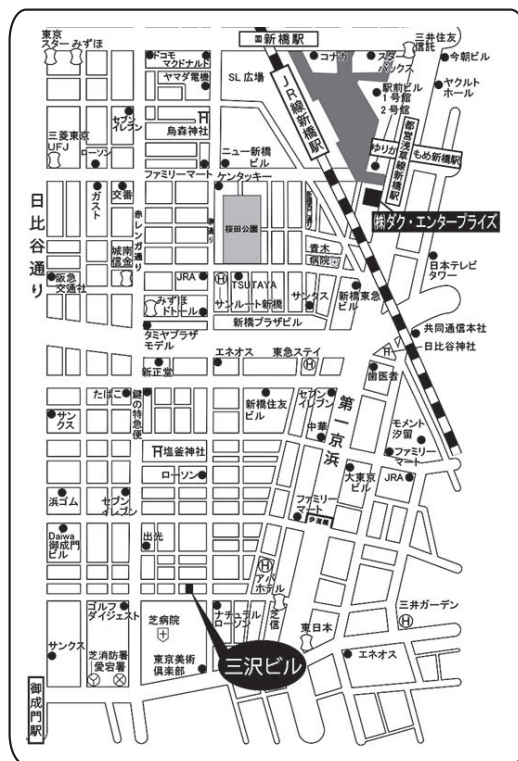
# 貸事務所 三沢ビル

## 【物件概要】

所在地	東京都港区新橋六丁目12番8号
交通	JR山手線「新橋」駅 徒歩8分 都営三田線「御成門」駅 徒歩3分
構造	鉄骨鉄筋コンクリート造
規模	地上7階建
竣工	1990年7月(新耐震基準適合)
契約期間	2ヶ年
更新料	更新後の賃料の1ヶ月分
償却	却解約時に賃料の2ヶ月分
入居時期	即入居可能



JR線「新橋」駅 徒歩8分  
都営三田線「御成門」駅 徒歩3分



## 【賃貸借条件】 ※消費税等別途がかかります。

階別	用途	契約面積(坪)	敷金(総額)	賃料(税別)	管理費(税別)
3F	事務所	12.50	1,125,000円 (税抜賃料×6ヶ月)	187,500円 (税抜15,000円/坪)	込み
5F	事務所	12.50	1,125,000円 (税抜賃料×6ヶ月)	187,500円 (税抜15,000円/坪)	込み



※図面と現状が異なる場合、現状を優先します。