

貸事務所

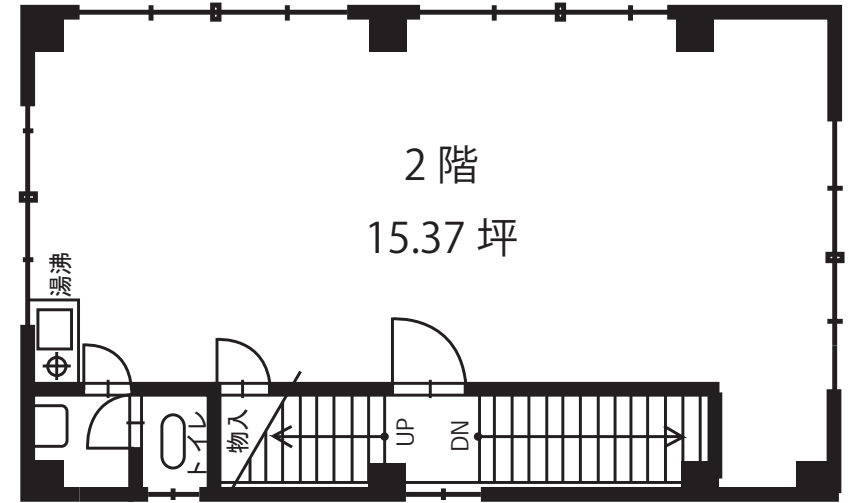
【物件概要】

しょうろじ
正呂地ビル(別館)
 名称 東京都港区芝大門二丁目6番12号
 所在地 京R線「浜松町」駅徒歩5分
 交通 都営浅草線「大門」駅徒歩3分
 都営大江戸線「大門」駅徒歩3分
 都営三田線「芝公園」駅徒歩5分
 構造 鉄筋コンクリート造
 規模 地上5階建
 設備 冷房・暖房
 竣工 1970年4月
 契約期間 2ヶ年
 更新料 新賃料の1ヶ月分
 償却 解約時賃料の2ヶ月分
 入居時期 2021年5月上旬予定

【賃貸借条件】

階別	用途	契約面積(坪)	保証金(総額)	賃料(税込)	共益費(税込)
2F	事務所	15.37	1,106,640円 (税抜賃料×6ヶ月)	202,884円 (税抜12,000円/坪)	賃料に含む

平面図



(注) 実際と異なる場合は、現況を優先します。

案内図



東京都知事免許(13)第25440号 (社)東京都宅地建物取引業協会会員
株式会社 ダク・エンタープライズ
 東京都港区新橋3丁目26番3号 会計ビル(新橋駅前) 〒105-0004

☎03-3574-9651
 FAX 03-3571-7587
 URL: <http://www.daku.co.jp> E-mail: info@daku.co.jp