

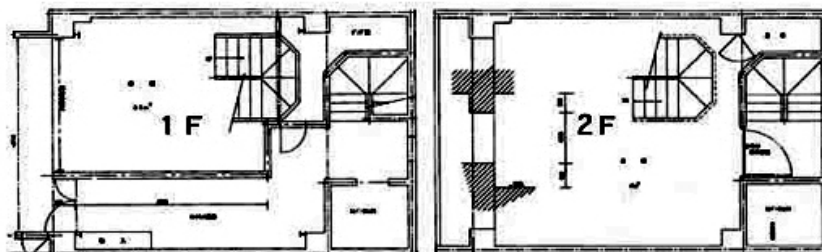
貸 店 舗

杉本ビル

(No.194)

所在地:東京都港区新橋3丁目2-6

JR山手線 新橋駅 徒歩3分  
 都営三田線 内幸町駅 徒歩2分  
 東京外口銀座線 虎ノ門駅 徒歩9分  
 都営大江戸線 汐留駅 徒歩12分



※実際と異なる場合は現況を優先します。

【賃貸条件】 ※消費税等別途かかります。

構造 : RC 規模 : 地上7階 竣工 : 1981年12月

階数	用途	契約面積	保証金/敷金	賃料(税抜)	共益費	更新料	償却 礼金	契約	入居時期	設備	使用 時間	空調	床仕様	トイレ	機械 警備	光ファ イバー
1-2F	店 舗	19.66坪 64.99㎡	4,226,900円 (税抜賃料×10ヶ月)	422,690円 (税抜21,500円/坪)	ナシ	新1ヶ月	20% 1ヶ月	2年	2021.3上	冷暖工一	24H 使用	個別	-	男女 共同	-	光
備考	スケルトン渡し(居抜きでの譲渡相談) 保証会社相談															

東京都知事免許(13)第25440号 (社)東京都宅地建物取引業協会会員  
**株式会社 ダク・エンタープライズ**  
 東京都港区新橋3丁目26番3号 会計ビル(新橋駅前) 〒105-0004

☎03-3574-9651  
 FAX 03-3571-7587  
 URL: <https://www.daku.co.jp> E-mail: [info@daku.co.jp](mailto:info@daku.co.jp)