

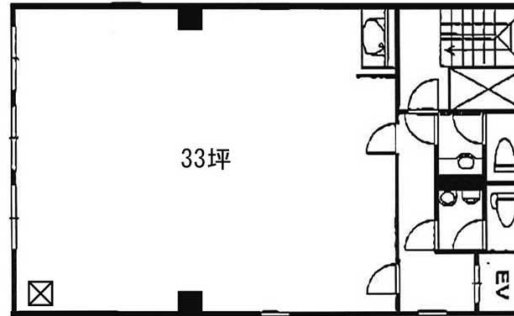
貸事務所・店舗

五反田第2花谷ビル

(No.18164)

所在地: 東京都品川区東五反田5丁目28-10

JR山手線 五反田駅 徒歩1分
 都営浅草線 五反田駅 徒歩1分
 東急池上線 五反田駅 徒歩2分



※実際と異なる場合は現況を優先します。

【賃貸条件】 ※消費税等別途がかかります。

構造 : SRC

規模 : 地上10階

竣工 : 1979年10月

階数	用途	契約面積	保証金/敷金	賃料(税抜)	共益費	更新料	償却 礼金	契約	入居時期	設備	使用 時間	空調	床仕様	トイレ	機械 警備	光 ファイバー
8F	店舗	33.00坪 109.09㎡	2,772,000円 (税抜賃料×6ヶ月)	462,000円 (税抜14,000円/坪)	82,500円 (税抜2,500円/坪)	ナシ	ナシ ナシ	2年	2021.3中	冷暖工一	24H 使用	個別	—	男女 別	機械 警備	光
8F	事務所	33.00坪 109.09㎡	2,376,000円 (税抜賃料×6ヶ月)	396,000円 (税抜12,000円/坪)	82,500円 (税抜2,500円/坪)	ナシ	ナシ ナシ	2年	2021.3中	冷暖工一	24H 使用	個別	—	男女 別	機械 警備	光
10F	事務所	33.00坪 109.09㎡	2,376,000円 (税抜賃料×6ヶ月)	396,000円 (税抜12,000円/坪)	82,500円 (税抜2,500円/坪)	ナシ	ナシ ナシ	2年	即入居	冷暖工一	24H 使用	個別	—	男女 別	—	光
10F	店舗	33.00坪 109.09㎡	3,696,000円 (税抜賃料×8ヶ月)	462,000円 (税抜14,000円/坪)	82,500円 (税抜2,500円/坪)	ナシ	ナシ ナシ	2年	即入居	冷暖工一	24H 使用	個別	—	男女 別	—	光

備考

事務所と店舗の条件は異なります。飲食不可 正面玄関7:00~24:00 袖看板使用料:1スパン月額20,000円(税別) ELV不停止 タイルカーペット 天井高:2550mm 電気容量:60A

東京都知事免許(13)第25440号 (社)東京都宅地建物取引業協会会員
株式会社 ダク・エンタープライズ
 東京都港区新橋3丁目26番3号 会計ビル(新橋駅前) 〒105-0004

03-3574-9651
 FAX 03-3571-7587
 URL: <https://www.daku.co.jp> E-mail: info@daku.co.jp