

貸事務所・店舗のご案内

スクエア初台

【物件概要】

所在地	東京都渋谷区本町二丁目5番1号
交通	京王新線「初台」駅 徒歩2分
構造	鉄筋コンクリート造
規模	地上3階建
竣工	1985年10月(新耐震基準適合)
設備	冷暖房
契約期間	2ヶ年
更新料	新賃料の1ヶ月分
償却	2ヶ月
入居時期	即入居可能
管理会社	株式会社首都圏ビルマネジメント

- 24時間使用可
- 個別空調
- 男女別トイレ
- 光ファイバー

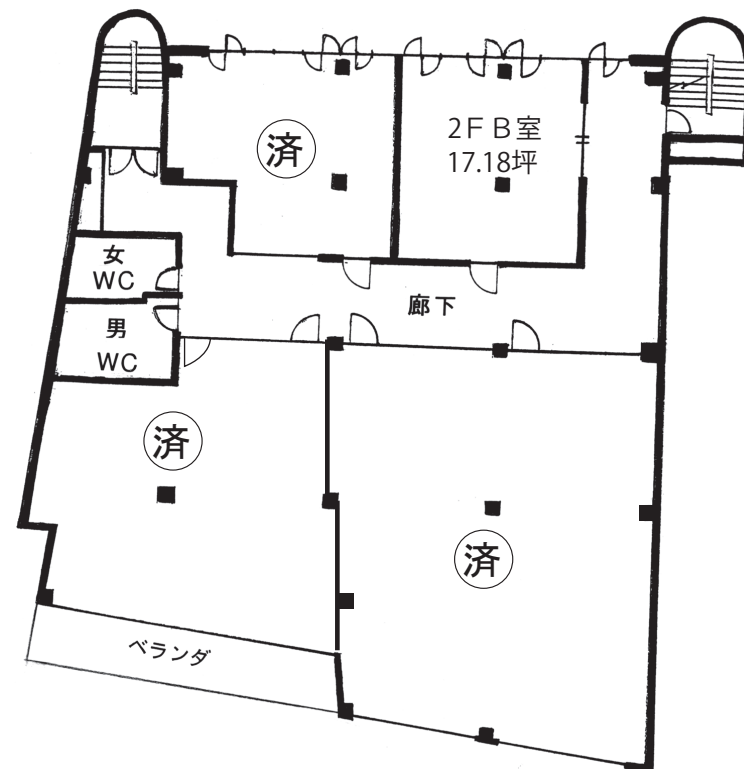
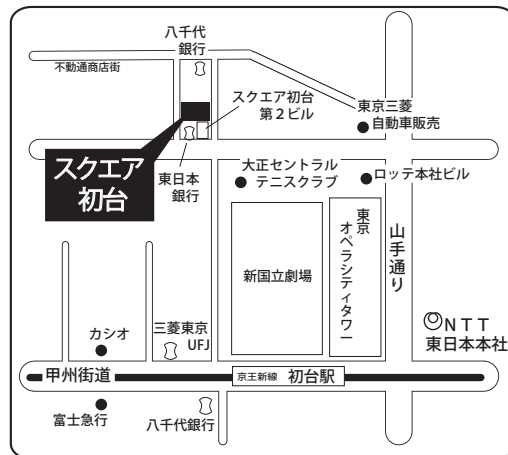


京王線初台駅 徒歩2分！

広い廊下！幅広の階段！

明るく開放的！

飲食不可



※図面と現状が異なる場合、現状を優先します。

【賃貸借条件】 ※消費税等別途かかります。

階別	用途	契約面積(坪)	保証金	賃料(税抜)	共益費(税抜)
2F (B)	事務所・店舗	17.18	1,236,960円 (税抜賃料×6ヶ月)	206,160円 (税抜12,000円/坪)	34,360円 (税抜2,000円/坪)