

貸店舗・事務所

こはぎどう

胡萩堂ビル



【物件概要】

所在地 / 東京都港区新橋二丁目18番3号
 交通 / JR線「新橋」駅徒歩1分
 大江戸線「汐留」駅徒歩8分
 都営三田線「内幸町」駅徒歩5分
 構造 / 鉄筋コンクリート造
 規模 / 地下1階～地上5階建
 設備 / 冷房・暖房・エレベータ
 竣工 / 1989年10月(新耐震基準適合)
 契約期間 / 2ヶ年
 償却 / 解約時賃料の2ヶ月分
 更新料 / 新賃料の1ヶ月分
 入居時期 / 即入居可能

◎壁面看板使用料金：30,000円（税抜）

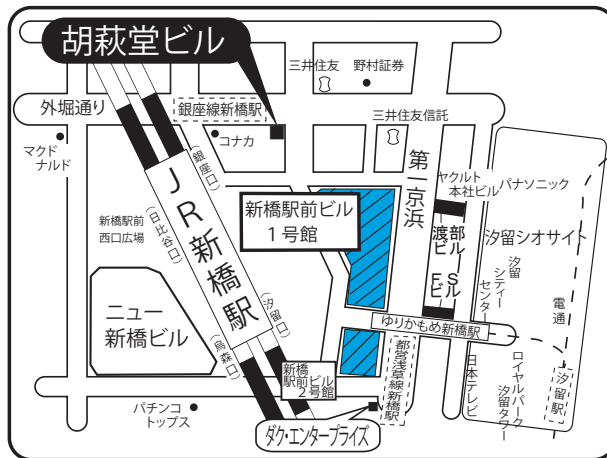
※条件ご相談承ります！

【賃貸借条件】 ※消費税等別途かかります。

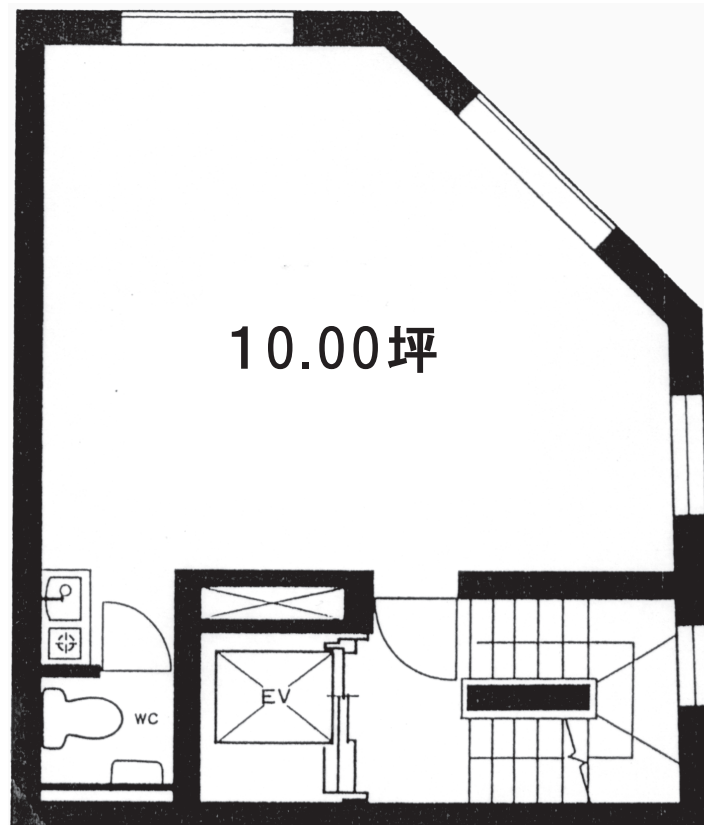
階別	用途	契約面積(坪)	保証金(総額)	賃料(税別)	共益費(税別)
5階	店舗・事務所	10.00坪	3,900,000円	330,000円 (税抜33,000円/坪)	41,000円 (税抜4,100円/坪)

JR線「新橋」駅徒歩1分

外堀通りに面した角ビル！



平面図



※現況と図面が異なる場合は、現況を優先します。

飲食不可



VR内見サイト公開しております。



東京都知事免許(13)第25440号 (社)東京都宅地建物取引業協会会員
株式会社 ダク・エンタープライズ
 東京都港区新橋3丁目26番3号 会計ビル(新橋駅前) 〒105-0004

☎03-3574-9651

FAX 03-3571-7587

URL: <http://www.daku.co.jp> E-mail: info@daku.co.jp