

貸事務所

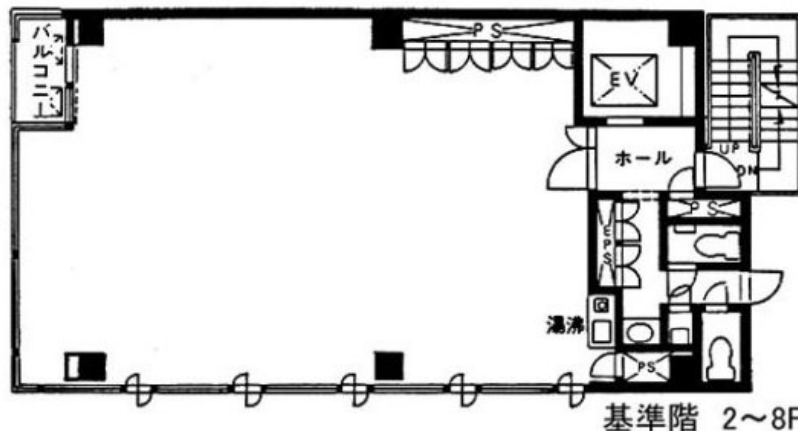
MATSUDA BLDG

(No.12526)

所在地: 東京都新宿区新宿6丁目29-20



副都心線 東新宿駅 徒歩2分
副都心線 新宿3丁目駅 徒歩5分
JR山手線 新宿駅 徒歩12分



※実際と異なる場合は現況を優先します。

【賃貸条件】 ※消費税等別途がかかります。

構造 : SRC 規模 : 地上9階 竣工 : 1993年7月 新耐震適合

階数	用途	契約面積	保証金/敷金	賃料(税抜)	共益費	更新料	償却 礼金	契約	入居時期	設備	使用 時間	空調	床仕様	トイレ	機械 警備	光 ファイバー
4F	事務所	36.12坪 119.4㎡	3,286,920円 (税抜賃料×7ヶ月)	516,516円 (税抜13,000円/坪)	込み	ナシ	2ヶ月 ナシ	3年	即入居	冷暖工一	24H 使用	個別	OAフ ロア	男女 別	機械 警備	光
6F	事務所	36.12坪 119.4㎡	3,286,920円 (税抜賃料×7ヶ月)	516,516円 (税抜13,000円/坪)	込み	ナシ	2ヶ月 ナシ	3年	即入居	冷暖工一	24H 使用	個別	OAフ ロア	男女 別	機械 警備	光

備考

定期借家契約3年(再契約料なし)
※保証会社に加入して頂く場合があります

東京都知事免許(13)第25440号 (社)東京都宅地建物取引業協会会員

株式会社 ダク・エンタープライズ

東京都港区新橋3丁目26番3号 会計ビル(新橋駅前) 〒105-0004

☎03-3574-9651

FAX 03-3571-7587

URL: <https://www.daku.co.jp> E-mail: info@daku.co.jp